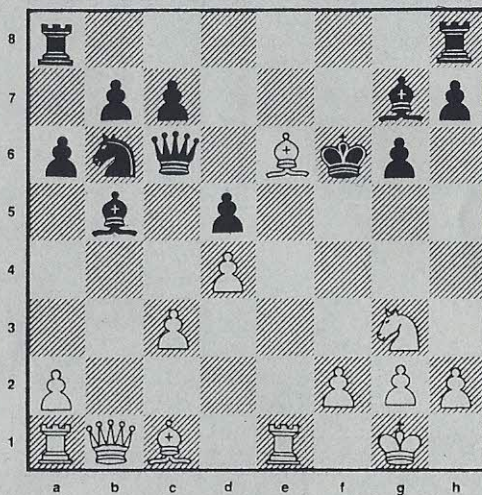


# »Centrum«



Hvid trækker og sætter mat i 5  
- i 3 varianter!

September 1986/7

## SKAKKLUBBEN CENTRUM

Formand: John Fjord Hansen,  
Vesterhavsgade 41, tlf. 05 18 15 37

Næstformand: Finn Larsen,  
Frodesgade 72 B, tlf. 05 13 65 71

Kasserer: Sv. Aa. Jensen,  
Stengårdsvej 116, tlf. 05 14 15 15,  
giro 1219588

Sekretær: Jørn Hansen,  
Carit Etlars Allé 62, tlf. 05 12 28 36

Bestyrelsesmedlem: Allan Østergård,  
Spangsbjerg Kirkevej 52,  
tlf. 05 13 41 63



## TURNERINGSLEDERE

M. kl. Torben Jensen, tlf. 05 12 60 74

1. kl. Jens Irgens, tlf. 05 13 23 01

2. kl. Johnny Madsen, tlf. 05 14 49 58

3. kl. Finn Larsen, tlf. 05 13 65 71

4. kl. Else Marie Larsen, tlf. 05 13 65 71

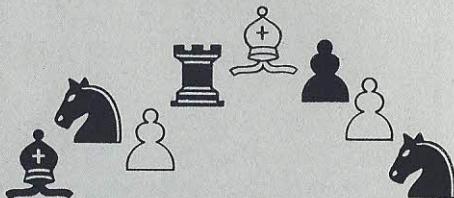
5. kl. Else Marie Larsen, tlf. 05 13 65 71

Husk afbud til turneringslederen  
eller formanden!

## KLUBBLADSRED.:

Redaktion: Brian Isaksen, Finlandsgade 22,  
tlf. 05 13 75 02

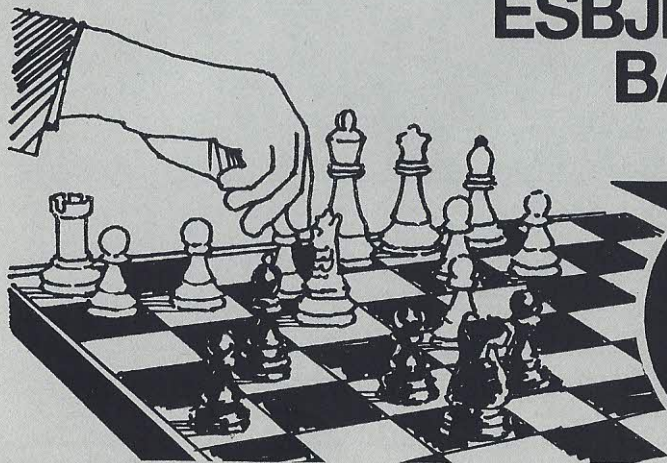
Redaktion: Lars Wilton Pedersen,  
Parkvej 74, tlf. 05 15 17 06



*Det er knageme billigst  
hos ...*



Torvegade 26  
Esbjerg - Telf. (05) 12 17 33



**ESBJERG  
BANK**

- det  
vigtigste  
er at være  
med...

---

# Ny i bestyrelsen

---

Mandag den 25. august overværede omkring 25 medlemmer CENTRUMS ordinære generalforsamling.

Vi skal i næste nummer komme nærmere ind på mødet, bl. a. med en oversigt over, hvem der bestrider klubbens forskellige gøremål.

De to vigtigste resultater af generalforsamlingen skal dog nævnes allerede her. Allan Østergaard afløser Gunnar Pedersen i bestyrelsen. Allan har i de seneste år markeret sig som turmeringsleder både i klubben og i Esbjerg Skak Unions tjeneste, ligesom han var en af initiativtagerne til starten på firmaskak i Esbjerg.

Lovændringsforslaget om oprettelse af en turneringskomite slap igennem 1. behandling. Da ændringer til lovene kræver vedtagelse på to på hinanden følgende generalforsamlinger, kan ændringen dog først træde i kraft efter den ekstraordinære generalforsamling mandag den 8. september.

---

## Junior-DM 1987 i Esbjerg

---

Esbjerg Skak Union har påtaget sig arrangementet af junior-DM 1987. Mesterskabet spilles 3.-11. juli i forbindelse med den 12. Vesterhavsturnering.

---

## Forsiden

---

Af Lars Wilton Pedersen

Forsidediagrammet fremkom i partiet Lars Wilton - Kim Sørensen, Brørup hurtigtturnering. Det fortsatte: 1.Sh5+! gxh5 2. Lg5+,Kxg5 3.Df5+,Kh6 4.Df4+,Kg6 5.Lf7+ mat.

De 2 andre femtrækkere kan fremkomme således: 1.Sh5+, gxh5 2.Lg5+,Kxg5 3.Df5+,Kh6 4.h4! med mat på g5 i næste træk/1.Sh5+,gxh5 2.Df5+,Ke7 3.Df7+,Kd6 (3.-,Kd8 4.Lg5+, Lf6 5.Lxf6+ mat) 4.Lf4+,Le5 5.Lxe5+ mat. Sjovt nok med 3 femtrækkere i et autentisk parti!

